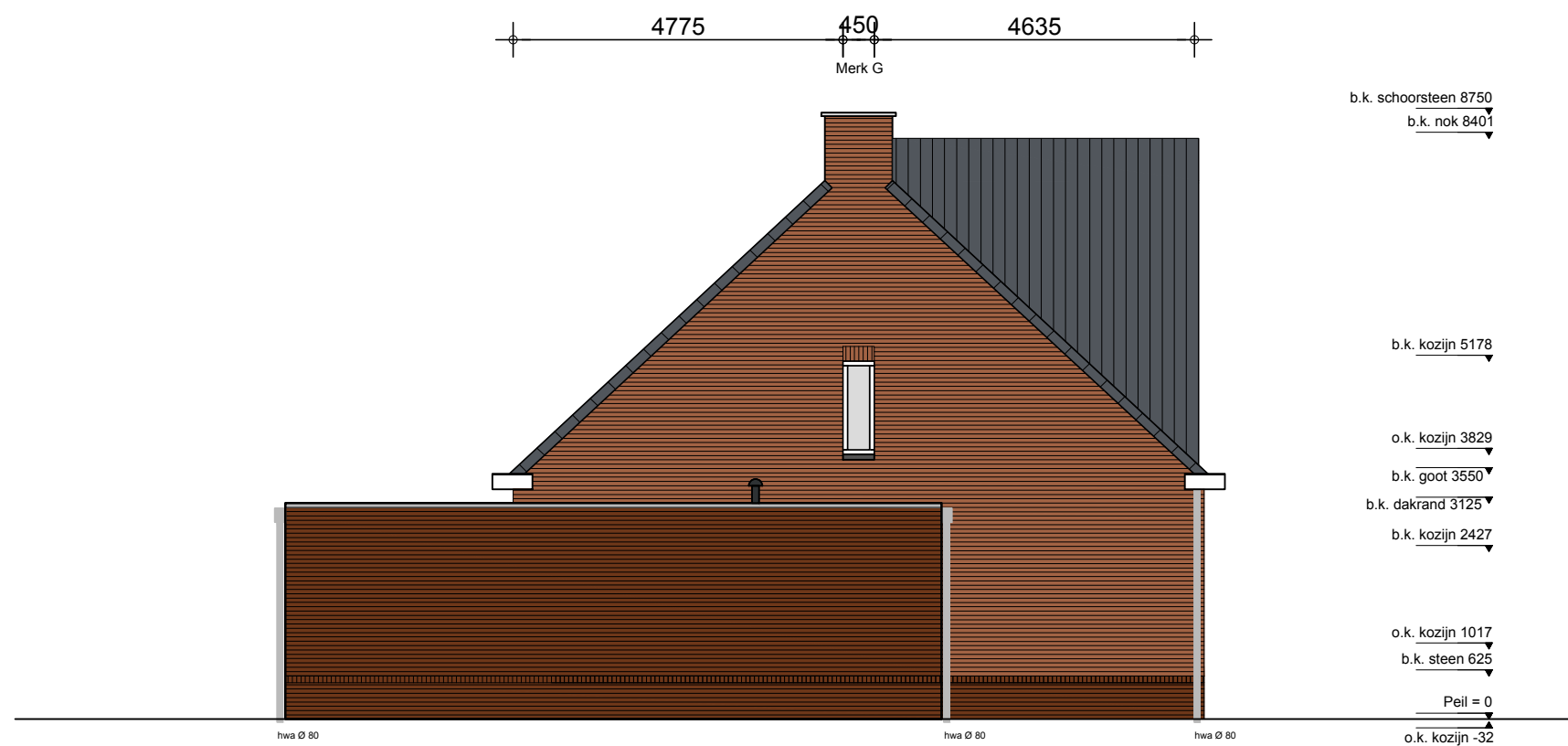




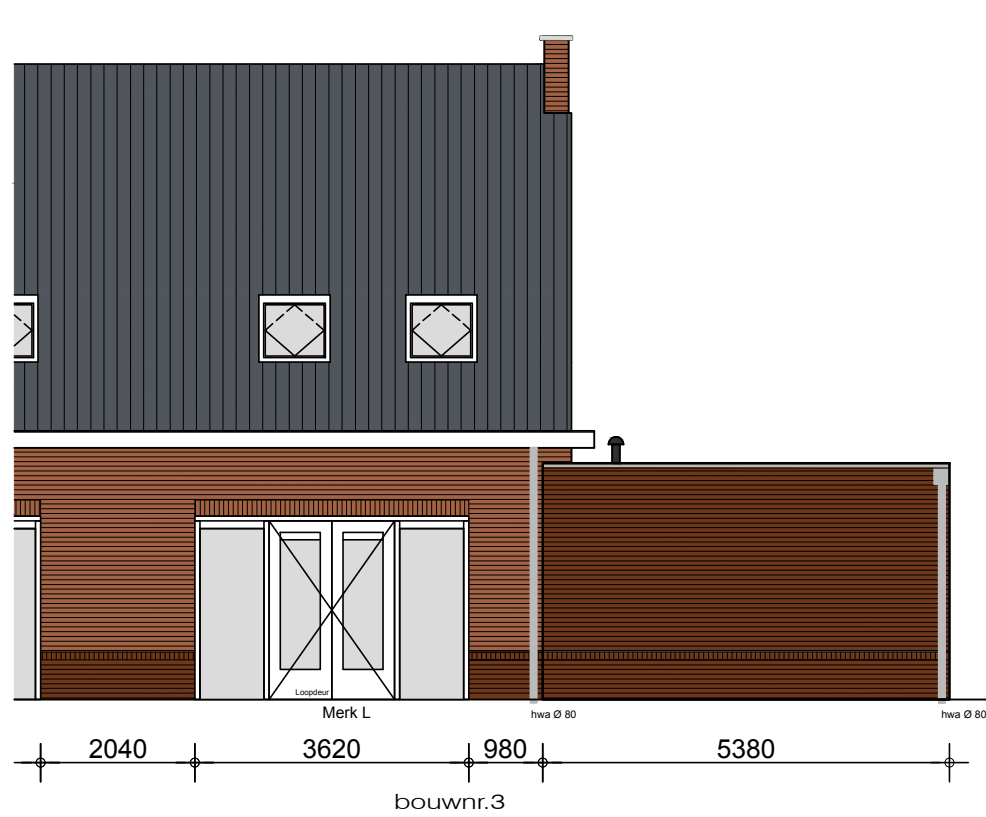
bouwnr.3
voorgevel



bouwnr.3
linker zijgevel

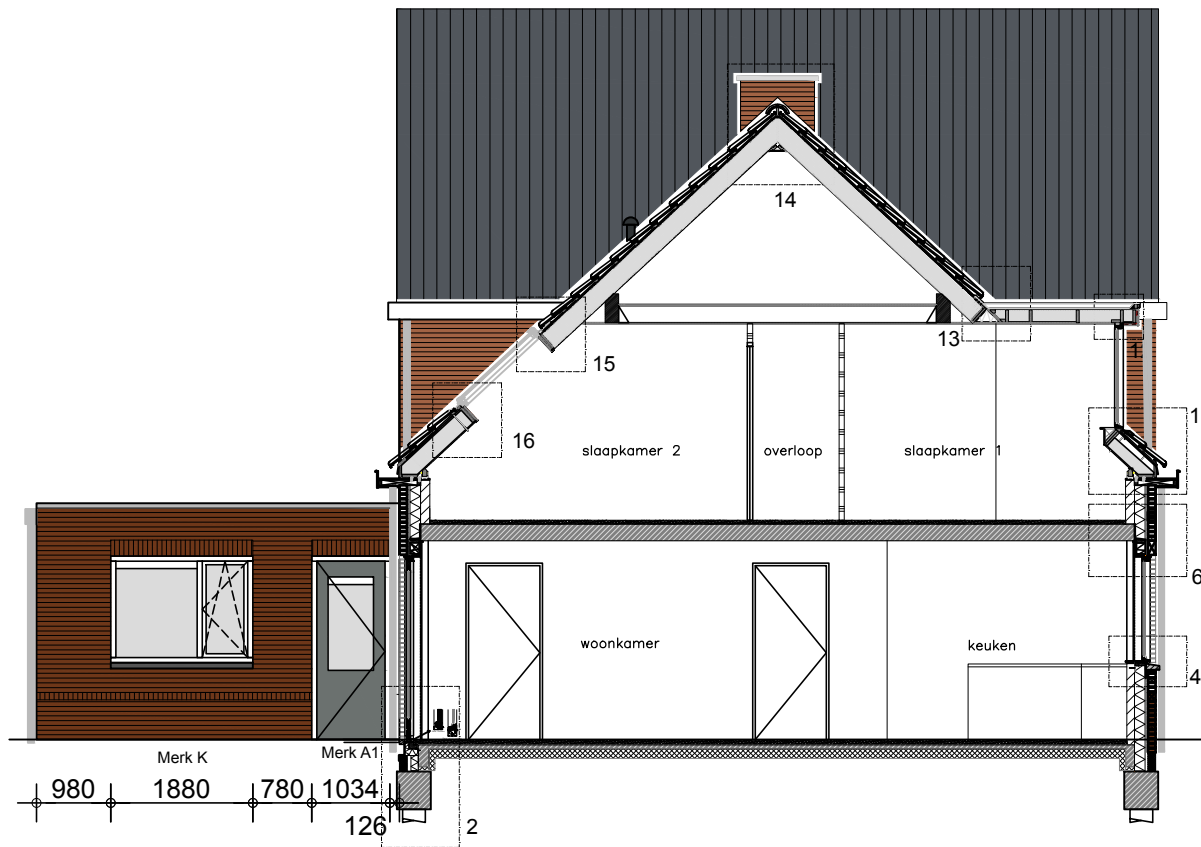
KLEUR- EN MATERIAALSTAAT

Omschrijving	Materiaal	Kleur
Gevelstenen	baksteen	rood
Gevelstenen	baksteen	donker rood
Voegwerk	zand-cement	grijs
Kozijnen, ramen	hout	wit
Ventilatie roosters	aluminium	naturel
Deuren	hout	grijs
Dakpannen	gebakken pannen	antraciet
Raamdorpels	beton	naturel
Gootplanken, dakkapel	hout	wit
Goten	zink	naturel
Dakbedekking	bitumen	antraciet



achtergevel

b.k. schoorsteen 8750
 b.k. nok 8401
 b.k. dakkapel 5774
 b.k. kozijn 5500
 o.k. kozijn 4100
 b.k. goot 3550
 b.k. dakrand 3125
 b.k. kozijn 2427
 b.k. steen 625
 Peil = 0
 o.k. kozijn -32

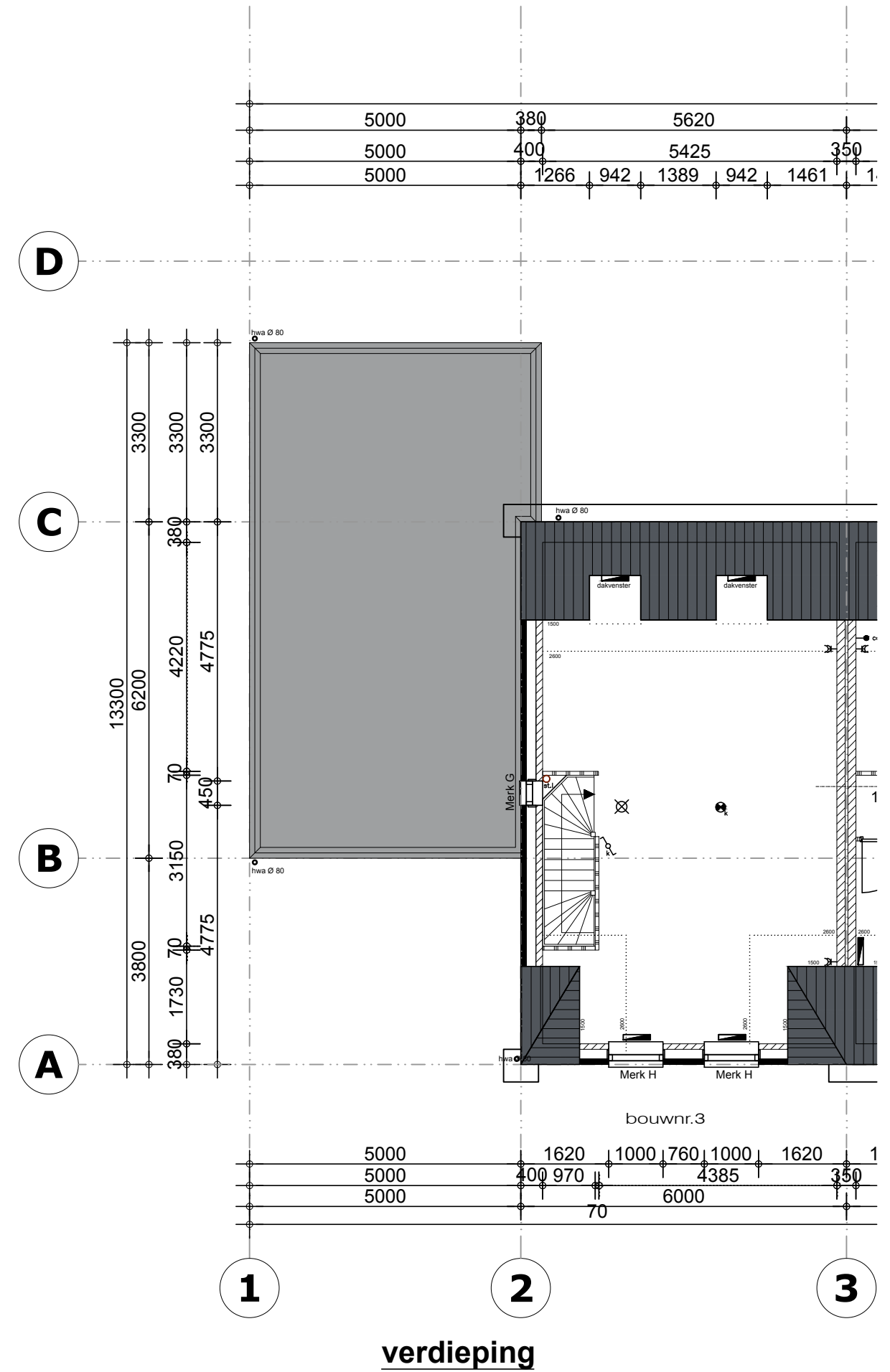
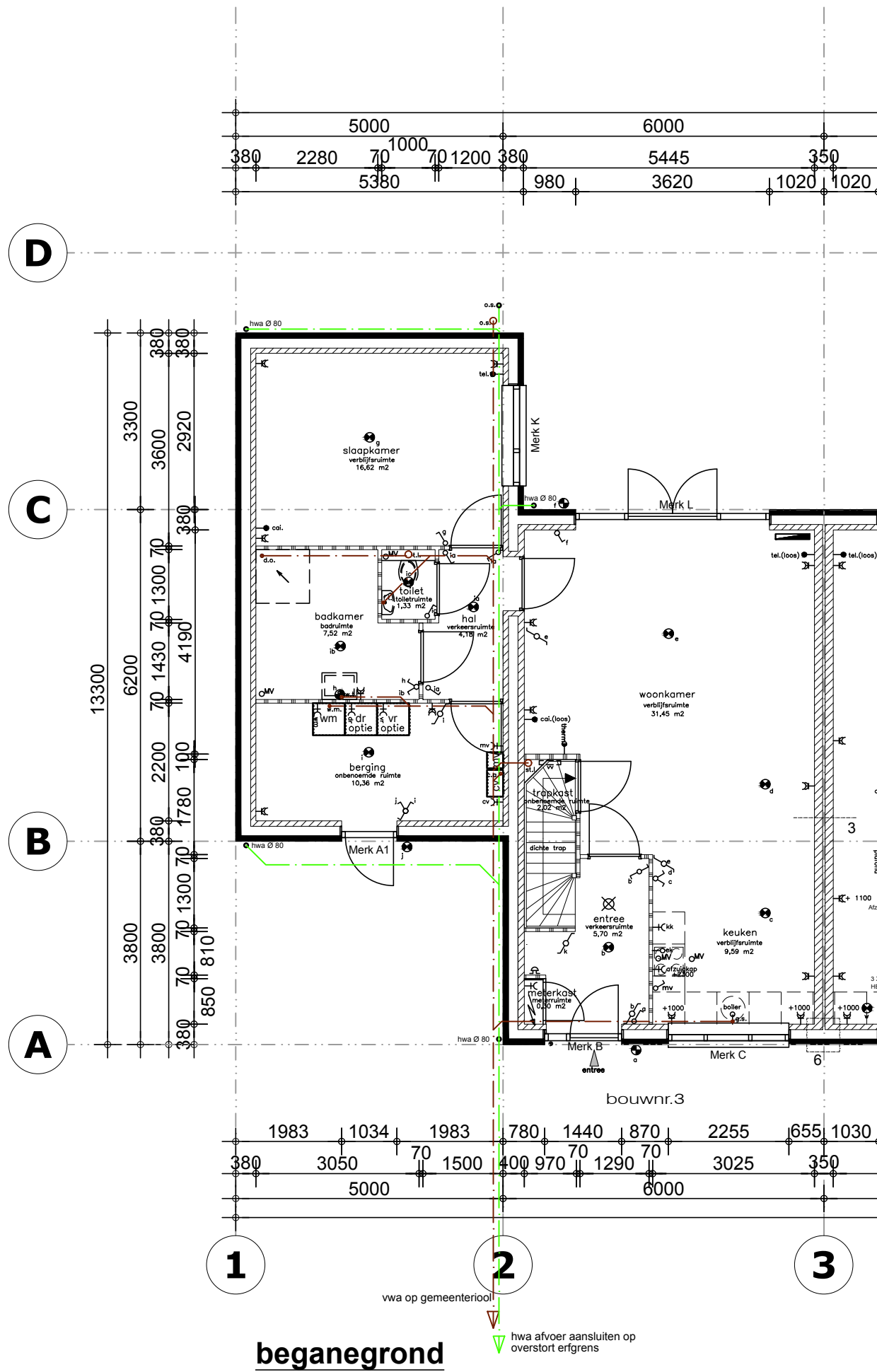


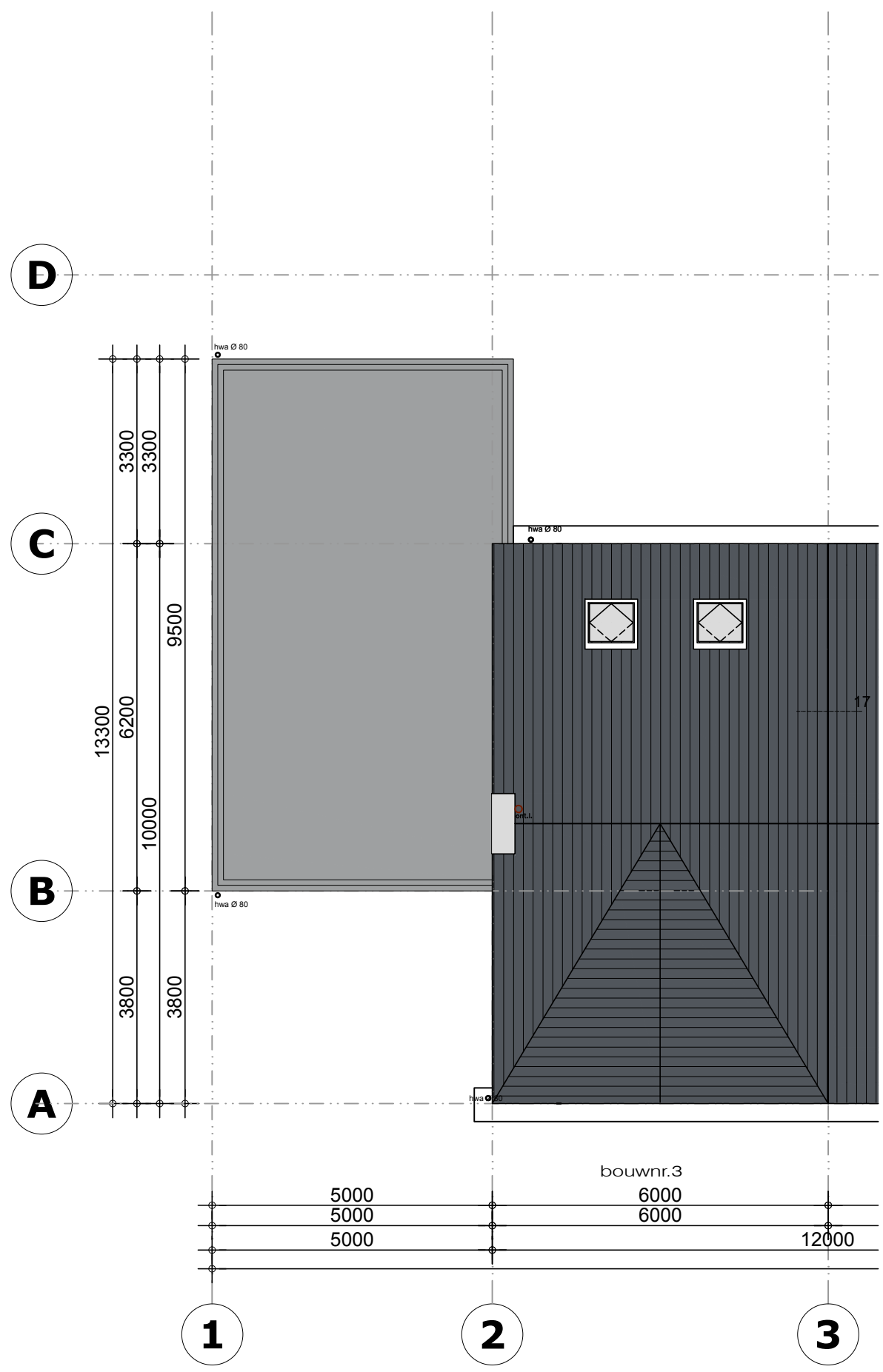
doorsnede A-A

b.k. schoorsteen 8750
 b.k. nok 8401
 b.k. dakkapel 5774
 b.k. kozijn 5500
 o.k. kozijn 4100
 b.k. goot 3550
 b.k. kozijn 2427
 o.k. kozijn 1017
 b.k. steen 625
 Peil = 0
 bk fundering -420
 o.k. fundering -920
 b.k. afgw. verdiepingsvloer 2900
 o.k. verdiepingsvloer 2630

KLEUR- EN MATERIAALSTAAT

Omschrijving	Materiaal	Kleur
Gevelstenen	baksteen	rood
Gevelstenen	baksteen	donker rood
Voegwerk	zand-cement	grijs
Kozijnen, ramen	hout	wit
Ventilatie roosters	aluminium	naturel
Deuren	hout	grijs
Dakpannen	gebakken pannen	antraciet
Raamdorpels	beton	naturel
Gootplanken, dakkapel	hout	wit
Goten	zink	naturel
Dakbedekking	bitumen	antraciet





dakplan

RENVOOI ELEKTRA SYMBOLEN

- algemene schakelaars op 1050mm+ vloer
- wandcontactdozen op 300mm+ vloer, mits anders aangegeven

	enkelpolige schakelaar
	serieschakelaar
	wisselschakelaar
	schakelaar mechanische ventilatie
	plafond-lichtpunt
	wand-lichtpunt
	enkele, gearde wandcontactdoos
	dubbele, gearde wandcontactdoos
	enkele, gearde wandcontactdoos met enkelpolige schakelaar
	enkele, gearde wandcontactdoos met serieschakelaar
	enkele, gearde wandcontactdoos met wisselschakelaar
	enkelpolige schakelaar met wisselschakelaar
	dubbele wisselschakelaar
	aansluitpunt t.b.v cai (loze leiding)
	aansluitpunt t.b.v tel (loze leiding)
	kamerthermostaat centrale verwarming
	bel
	beldrukker
	mechanische ventilatie ventiel in plafond
	aansluitpunt koelkast
	aansluitpunt kooktoestel (loze leiding)
	aansluitpunt boiler (loze leiding)
	aansluitpunt afzuigkap
	aansluitpunt wasmachine
	aansluitpunt centrale verwarming
	aansluitpunt mechanische ventilatie rookmelder
	opstelplaats mechanische ventilatie box
	opstelplaats cv ketel
	opstelplaats wasmachine
	radiator (afmeting en plaats ter indicatie e.e.a afhankelijk van EPC berekening)
	opstelplaats verdeler vloerverwarming

RENVOOI BOUWKUNDIG

	70 mm cellenbeton
	kalkzandsteen 100/120/150 mm
	100 mm gevelsteen
	isolatie
	breedplaatvloer
	geïsoleerde ribcassette vloer
	hout
	multiplex
	traphek
	vloertegels
	wandtegels
	binnendeurkozijn met deur 930 mm

RENVOOI INSTALLATIES

Elektrische installatie:

Moet voldoen aan model aansluitvoorwaarden voor elektrische energie van exploitanten van elektriciteitsbedrijven in Nederland NEN 1010 (aansluitend met de artikelen afdeling 6.1 Bouwbesluit 2012).

C.V. installatie:

Gecombineerde systemen dienen te voldoen aan NEN 3038 verbrandingslucht via geïsoleerd systeem.

Gas installatie:

Dient te voldoen aan model aansluitvoorwaarden voor gas van de vereniging van exploitanten van gasbedrijven in Nederland, NEN 1078 (aansluitend met de artikelen afdeling 2.9 Bouwbesluit 2012).

Koud- en warmwater:

aansluitpunten koudwater:

- toilet t.b.v. fontein / toilet
- badkamer t.b.v. toilet / wastafel / douche / bad
- berging t.b.v. wasmachine / cv-ketel
- keuken t.b.v. spoelbak

aansluitpunten warmwater:

- badkamer t.b.v. wastafel / douche / bad
- keuken t.b.v. spoelbak

Riolering:

dimensionering schoon- en vuilwaterriolering volgens NTR 3216 en de NEN 3215 e.e.a. volgens nadere opgave installateur. Dakdoorvoeren ontluftung volgens opgave installateur

	vuilwaterriolering
	hemelwaterafvoer via bestrating
	buitenkraan

Opties:

Ingetekende toiletstelling, keukenopstelling en badkameropstelling zijn optioneel.